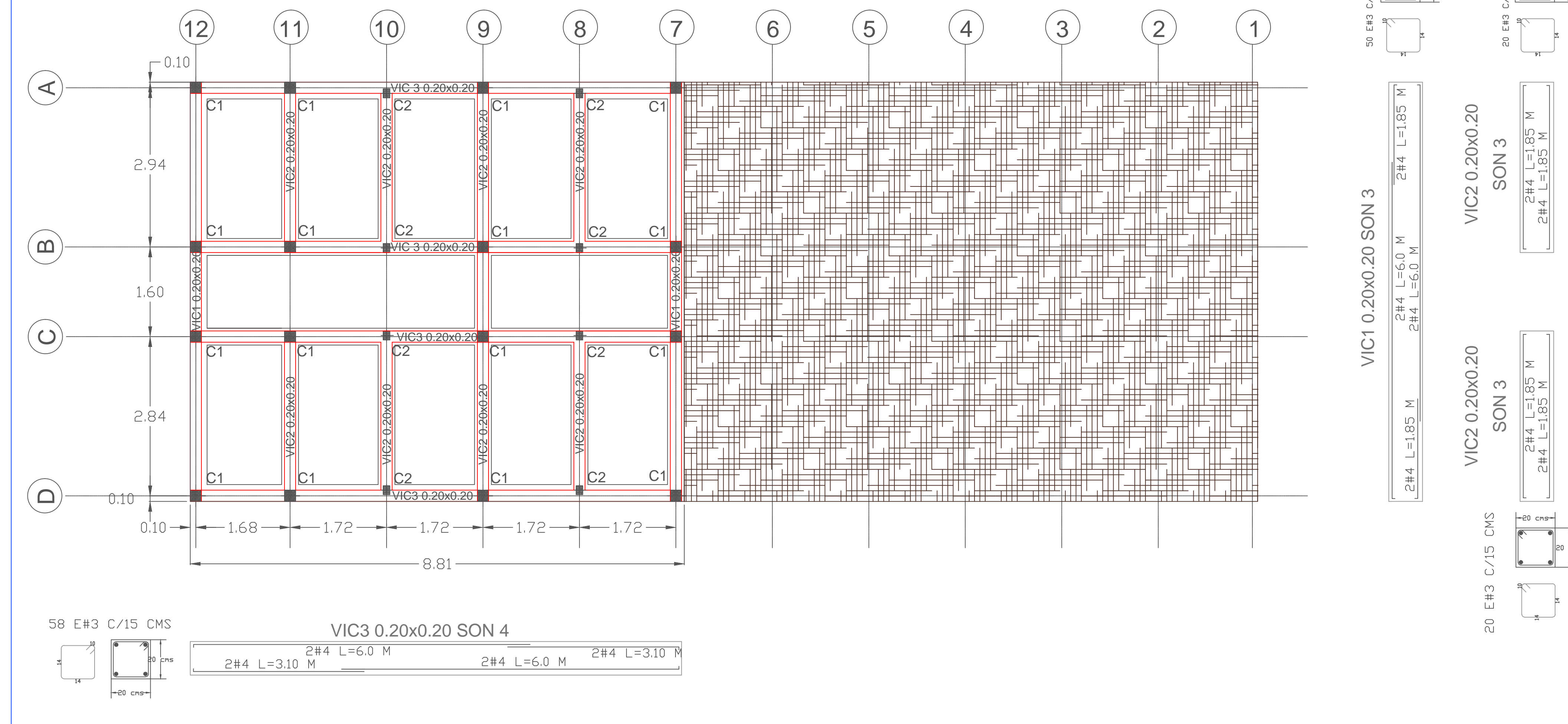
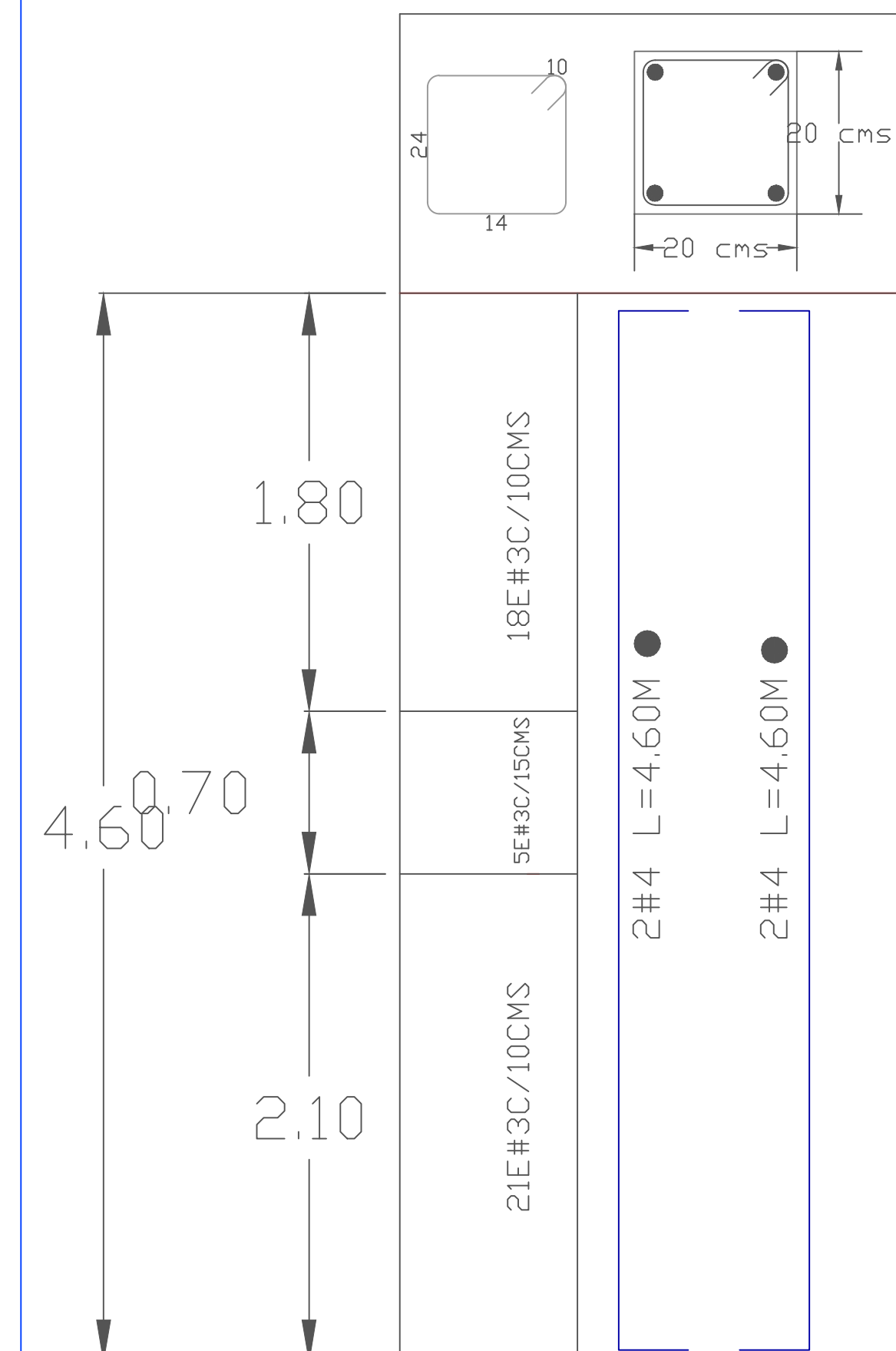


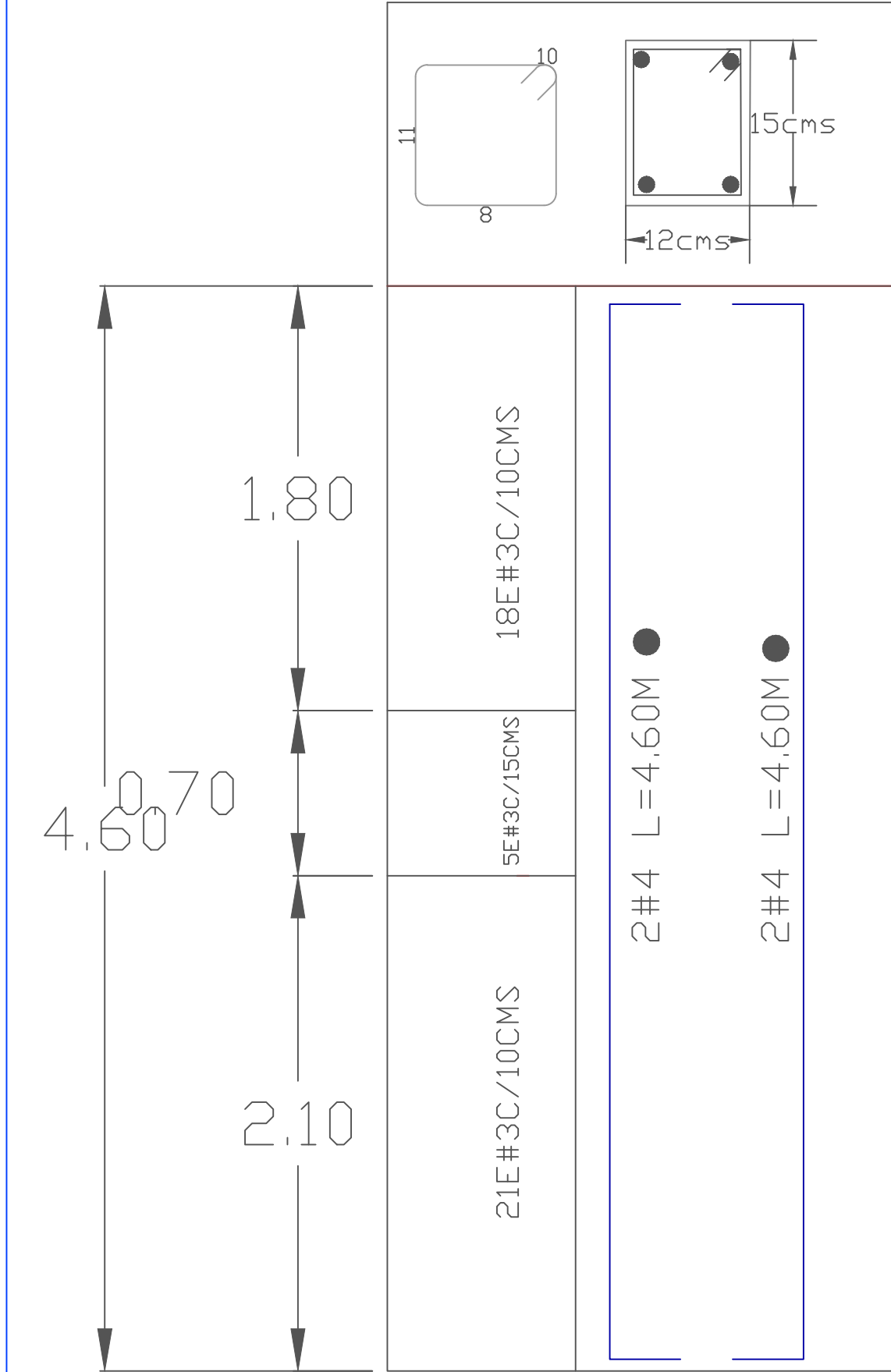
VIGAS DE CIMENTACION EN CONCRETO nivel -1.70 m



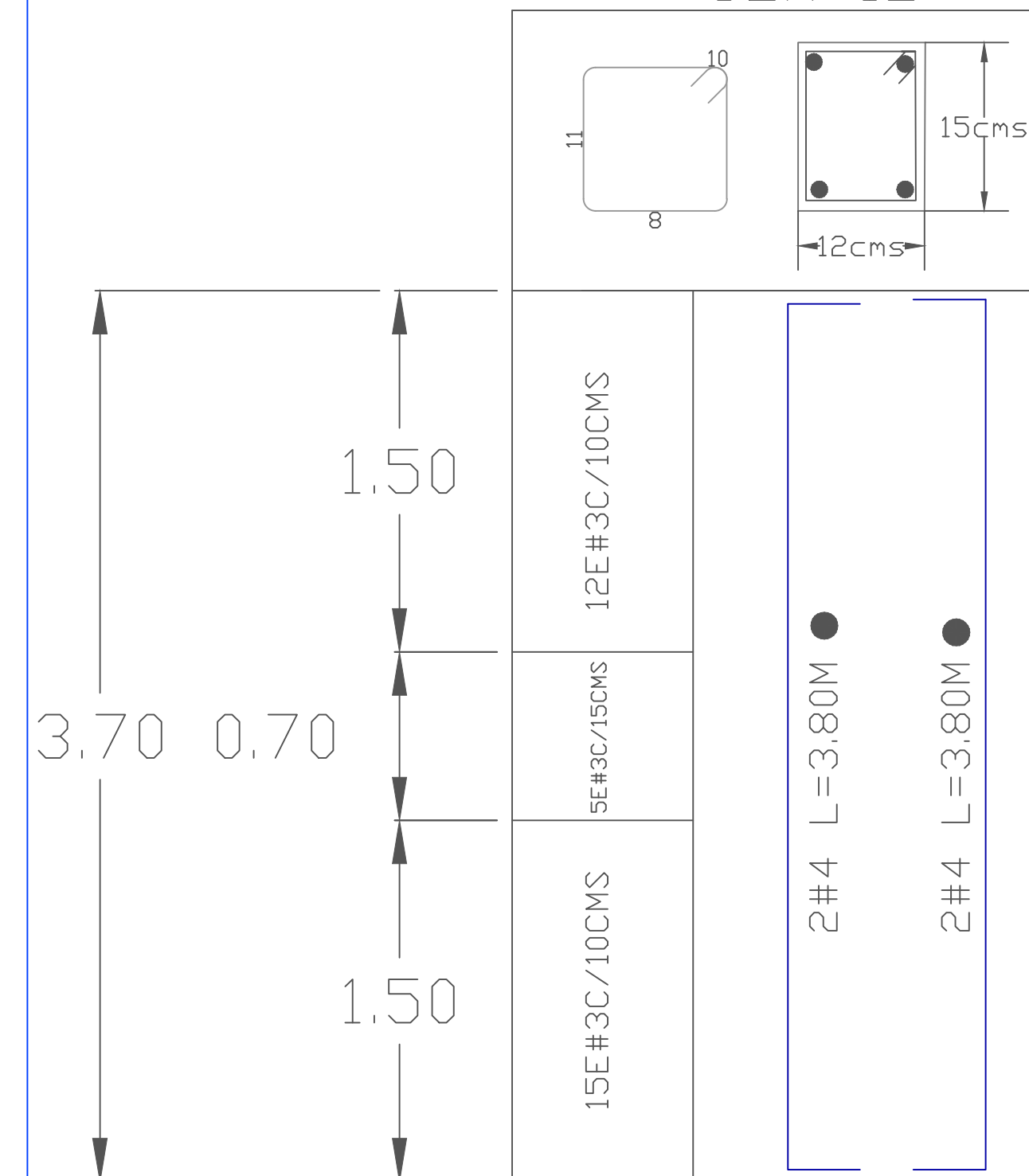
COLUMNAS C-1
SON 16



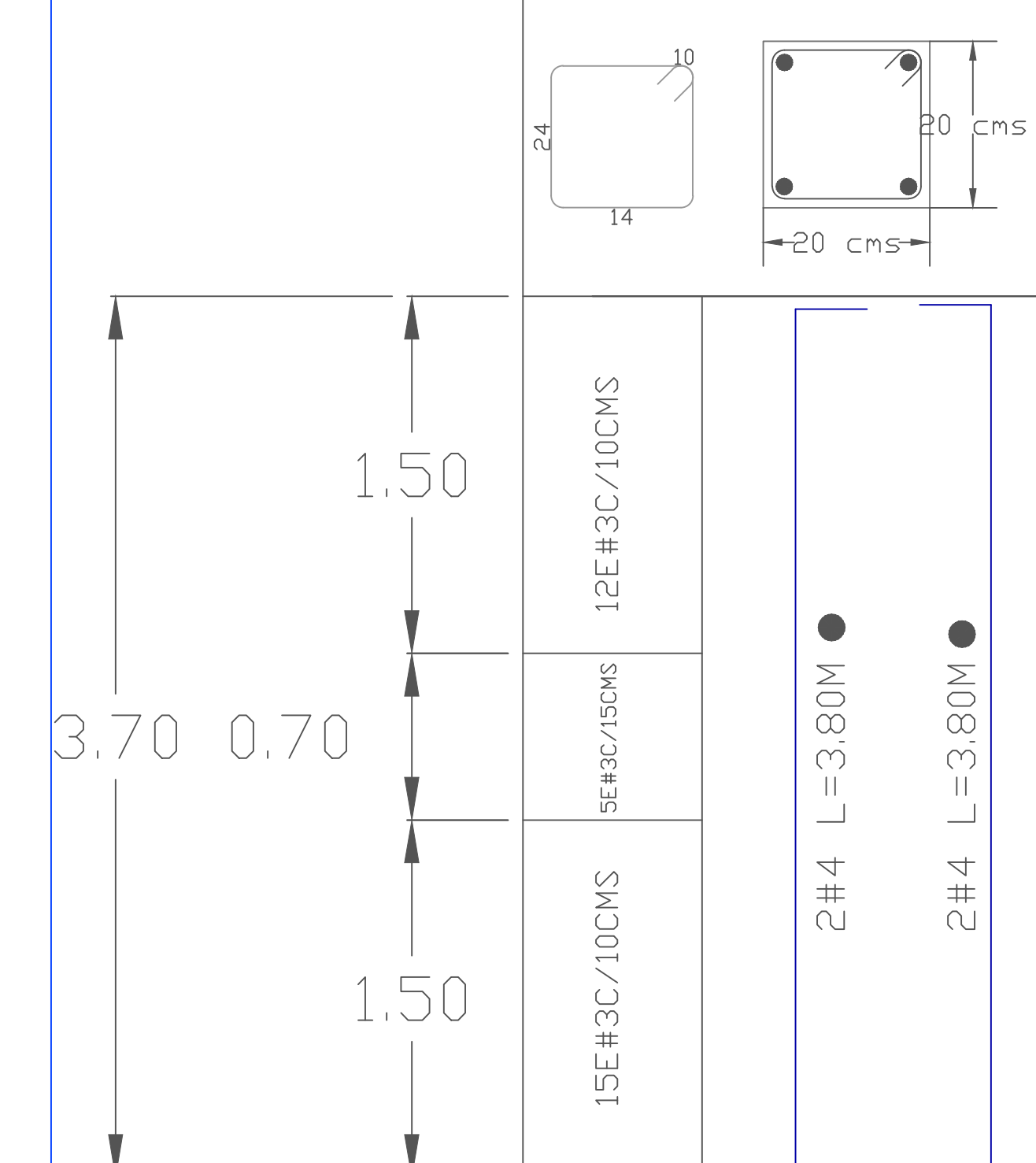
COLUMNAS C-2
SON 8



COLUMNAS C-3
SON 12



COLUMNAS C-4
SON 12



MUNICIPIO DE PEREIRA



Proyecto:

**DISEÑO DE CUARTOS
CUADRILLA SUBSTACION
CENTRO.**

Dirección:

Calle 21 Con carrera 2a Pereira
Risaralda.

Diseño estructural:

CARLOS ERNESTO AGUDELO QUINTERO
Ingeniero Civil U.Q.
MaT 6320255873 QND

Contiene:

DESPIECES
VIGAS DE CIMENTACION -1.70
DESPIECE DE COLUMNAS

Observaciones:

DIBUJANTE:

MIGUEL ESPITIA.

Fecha:

NOVIEMBRE DE 2016

Escala:

1 : 50

ESTRUCTURALES

3 DE 4